

STANSENHETER

- Camdrive



INNEHÅLLSFÖRTECKNING 1

1:18	Camdrive
1:19	Camdrive tabell
1:20	Camdrive tillval
1:21	Camdrive tillval

CAMDRIVE® - den kompletta Cam-enheten med "utbytbar precision"

1:18



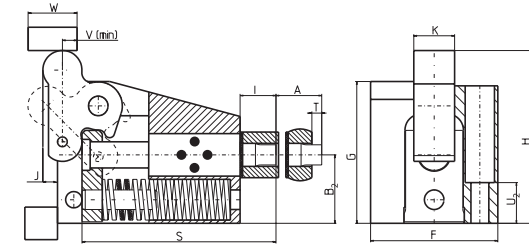
Varför bygga & reparera Cam-enheter?

Fördelar med CAMDRIVE®:

- Lågt pris, mångsidig konstruktion.
- Kräver minimalt verktygsutrymme.
- Snabb leverans...även för tillval.
- Utbytbar tolerans, metrisk.
- Härdade komponenter, hög produktivitet.
- Alla enheter levereras med mekanisk fjäder retur...en DANLY fjäder®.

Hur man väljer rätt enhet:

1. Beräkna stans och avdragarkrafterna.
2. Fastställ stansens tappstorlek (D) och slag längdsbehovet (A).
3. Välj den CAMDRIVE® som uppfyller Era krav. Specificera stansens tappstorlek om standardutförande används. OBS; tillvalen på sid.3 och 4 finns i lager.



Stödkil
(ingår ej i leveransen)

Viktig information:
Max. slaglängd = A
Min. slaglängd = 3/4 A

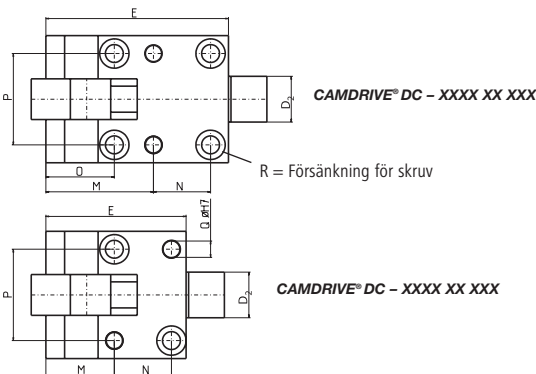
CAMDRIVE® Gör & Undvik

Gör:

- Montera stödkilen bakom enheten för att ta upp reaktions-kraften.
- Effektiv håltagning görs under den sista fjärdedelen av slaget (A).
- Kom i håg att stansens slaglängd är samma som pressens (utväxling 1:1).

Undvik:

- Montera inte CAMDRIVE® mer än $\pm 15^\circ$ från horisontalplanet, utan att använda det speciella tillvalet för max $\pm 30^\circ$. OBS; skall tillvalet positiv retur användas i kombination med vinkelmontering, skall DANLY kontaktas.
- Överskrid aldrig max slaglängd = A.



Självmörjande bronsbussning är standard:

- Motsvarar fordonsstandarden.
- Eliminera behovet av smörjpluggar.
- Kräver i praktiken inget underhåll trots ökad livslängd.
- Idealisk för verktyg inom fordonsindustri.

CAMDRIVE® TABELL

1:19

KATALOG REFERENS		DC-0250-		DC-0375-		DC-0500-		DC-0625-		DC-1000-		DC-1500-	
		-11	-12	-11	-12	-11	-12	-11	-12	-12	-13	-12	-13
TON		1		2		3		5		10		18	
MAX. AVSTRYKARKRAFT (daN)		170		200		210		320		510		560	
TAPP D	MM	1,5 till 4,7		3,2 till 7,9		4,7 till 11		9,5 till 14,2		14,3 till 22,4		22,5 till 31	
E	MM	51	76	64	91	75	98	87	112	126	158	168	231
SLAG A	MM	9,5	19	13	22	16	25	19	28	32	50	38	63
B ₂	MM	22 ^{+0,02}		32 ^{+0,02}		36 ^{+0,02}		42 ^{+0,02}		48 ^{+0,02}		67 ^{+0,02}	
C	MM	6		10		13		16		25		38	
F	MM	51		64		68		78		92		105	
G	MM	47		63		75		87		106		146	
H	MM	59		75		91		106		129		180	
I	MM	15		19		22		24		28		41	
J	MM	6		5		6,5		9		15		24	
K	MM	22		22		22		22		28,5		41,5	
PU Ø D ₂	MM	18		21		23		28		45		63	
M	MM	26	50	32	57	38	59	42	66	77	110	105	168
N	MM	18		23		30		35		35		45	
O	MM	-	26	-	32	-	38	-	42	50		62	
P	MM	37 ^{+0,02}		46 ^{+0,02}		50 ^{+0,02}		56 ^{+0,02}		66 ^{+0,02}		79 ^{+0,02}	
Q	MM	6		8		8		10		16		16	
R	MM	M6		M8		M8		M10		M14		M14	
T	MM	6		6		6		6		9		9	
U ₂	MM	15		20		25		25		30		40	
V	MM	6		6		9		9		5		8	
W	MM	19		19		25		30		33		50	

Alla dimensioner är nominella om ingen tolerans är angiven.

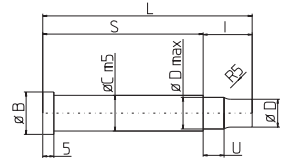
POPULÄRA TILLVAL

1:20

Tillval formstans:

- Runt stansämne med låsplan på huvudet ingår i detta tillvalet.
- Glidplattan är utrustad med motsvarande låsplan som tangerar skaftdiametern «C».
- Glidplattan är även styrd i CAMDRIVE® kroppen för precis rörelse.
- Speciella formstansar enl. ritning finns tillgängliga.

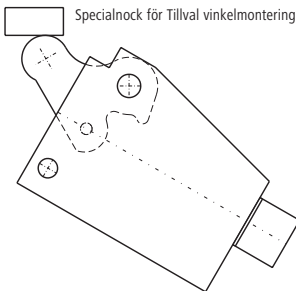
CAMDRIVE® Formad stans enligt ritning



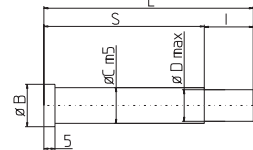
Modell	C	D ^{max.}	I	L	U
DC 0250 302	6	4,7	22	63	9,4
DC 0250 312	6	4,7	22	88	9,4
DC 0375 302	10	7,9	22	75	9,4
DC 0375 312	10	7,9	22	102	9,4
DC 0500 302	13	11	22	85,5	9,4
DC 0500 312	13	11	22	107,5	9,4
DC 0625 302	16	14,2	22	94	9,4
DC 0625 312	16	14,2	22	119	9,4
DC 1000 302	25	22,4	28,5	139,5	12,7
DC 1000 312	25	22,4	28,5	171,5	12,7
DC 1500 302	38	31	41,5	190,5	19
DC 1500 312	38	31	41,5	253,5	19

Tillval vinkelmontering:

- Används vid montering i ±15°-30° (max.) vinkel.
- Enheten levereras med avtryckare för vinkelmontering.
- Tillvalet Positiv Retur finns inte alltid tillgängligt för vinkelmontering. Kontakta DANLY för information.

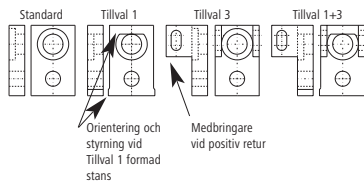


CAMDRIVE® stansämne



CAMDRIVE® glidplatta:

Glidplattan är en inre komponent som varierar beroende på de olika tillvalen. En glidplatta kan alltid bytas ut mot en annan för att uppnå full flexibilitet.



Modell	B	C	D	I	L	S
DC 0250 300	9	6	4,7	22	63	41
DC 0250 310	9	6	4,7	22	88	66
DC 0375 300	13	10	7,9	22	75	53
DC 0375 310	13	10	7,9	22	102	80
DC 0500 300	16	13	11	22	85,5	63,5
DC 0500 310	16	13	11	22	107,5	85,5
DC 0625 300	19	16	14,2	22	94	72
DC 0625 310	19	16	14,2	22	119	97
DC 1000 300	28	25	22,4	28,5	139,5	111
DC 1000 310	28	25	22,4	28,5	171,5	143
DC 1500 300	41	38	31	41,5	190,5	149
DC 1500 310	41	38	31	41,5	252,5	212

Exempel på beställning: XXXX = 4-siffrig enhet, t.ex. 0375

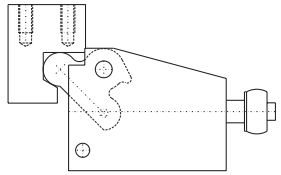
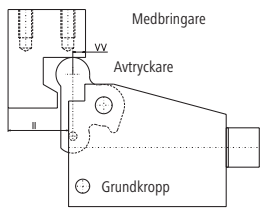
Mått i mm.

POPULÄRA TILLVAL

Tillval positiv retur:

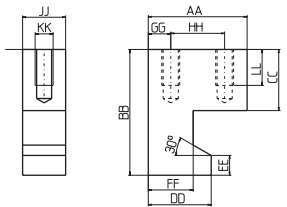
- Finns för alla enheter
- Skall det kombineras med tillval vinkelmontering skall DANLY kontaktas.
- Kan användas vid montering i $\pm 15^\circ$ vinkel.
- Ombyggnadssatsen innehåller medbringare och passande glidplatta.
- Varför riskera och skada verktyg!

Hur Positiv Retur fungerar...



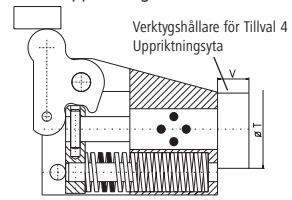
Den positiva returen sker genom att medbringaren lyfter upp avtryckaren.

Medbringare för positiv retur



Tillval: Verktygshållare

- Snabbväxlingssystem för stans, kan monteras på den bearbetningsbara ytan
- Standard eller specialstans kan monteras enligt kundens önskemål
- Detta tillval gäller endast för följande modeller: C-0625-11/-12, C-1000-12/-13 och C-1500-12/-13
- Kan levereras med positiv retur
- Låsplan för exakt uppriktning av stansen



Modell	DC 0625	DC 1000	DC 1500
T	50	64	80
V	20	25	30

Dimensioner verktygshållare

Beställningsnummer grundenhet med verktygshållare DC XXXX XX 004
 Beställningsnummer med Tillval 2 och verktygshållare DC XXXX XX 024
 Beställningsnummer med Tillval 3 och verktygshållare DC XXXX XX 034
 Beställningsnummer med Tillval 2 och Tillval 3 med verktygshållare DC XXXX XX 234

Dimensioner medbringare

KATALOG REFERENS	DC 0250 400	DC 0375 400	DC 0500 400	DC 0625 400	DC 1000 400	DC 1500 400
A A	30	40	50	55	58	82
B B	45	50	60	70	85	115
C C	21	25	29	34	40	50
D D	17	27	33	35	37	48
E E	8	9	10	11	13	15
F F	11	21	25	25	25	32
G G	6	8	10	12,5	14	20
H H	18	24	30	30	30	42
I I	24	34	41	46	53	74
J J	15	19	22	24	28	41
K K	M6	M6	M8	M10	M12	M16
L L	16	16	20	20	25	32
V V	3	3	6	6	5	8

Mått i mm.